

正本

發文方式：郵寄

檔 號：

保存年限：

## 臺南市政府工務局 函

地址：70801臺南市安平區永華路2段6號

承辦人：蔡亨旺

電話：06-6322231#6726

傳真：(06)6330995

電子信箱：yves690609@mail.tainan.gov.tw

臺南市安平區建平八街108巷42之1號

受文者：臺灣區綜合營造業同業公會(一處)

發文日期：中華民國106年12月21日

發文字號：南市工管二字第1061347098號

速別：普通件

密等及解密條件或保密期限：

附件：經濟部公文1份

主旨：函轉經濟部106年12月15日經地字第10604606193號函，請查照並轉知所屬。

說明：經濟部已於106年12月15日公告訂定「活動斷層地質敏感區(F0017六甲斷層)」，詳細公告內容請逕洽經濟部中央地質調查所網站查詢。(http://www.moeacgs.gov.tw/newlaw/newlaw.htm)

正本：臺灣區綜合營造業同業公會(一處)、臺灣區綜合營造業同業公會(二處)、台南市不動產開發商業同業公會、臺南市大台南不動產開發商業同業公會、社團法人臺南市建築師公會、臺南市土木包工商業同業公會、臺南市大台南土木包工商業同業公會

副本：臺南市政府工務局建築管理科一股、臺南市政府工務局建築管理科二股

局長蘇金安

本案依分層負責規定授權主管科長決行

檔 號：  
保存年限：

## 經濟部 函

地址：10015 臺北市福州街15號  
承辦人：江紹平  
電話：02-29462793#219  
電子信箱：spchiang@moeacgs.gov.tw

受文者：臺南市政府

發文日期：中華民國106年12月15日

發文字號：經地字第10604606193號

速別：普通件

密等及解密條件或保密期限：

附件：如文(請至【<http://godba.moea.gov.tw/BigAttachProject/>】下載，驗證碼:WE T81050)

主旨：「活動斷層地質敏感區 (F0017六甲斷層)」，業經本部  
於中華民國106年12月15日以經地字第10604606190號公告  
訂定，檢送前揭公告影本 (含附件) 1份，請查照並轉知所  
屬。

正本：司法院秘書長、行政院經濟能源農業處、行政院法規會、法務部、國家發展委員會、內政部、交通部、教育部、國防部、科技部、文化部、衛生福利部、行政院農業委員會、行政院農業委員會林務局、行政院原子能委員會、行政院農業委員會水土保持局、行政院環境保護署、內政部營建署、內政部地政司、內政部民政司、交通部觀光局、教育部體育署、全國各縣市政府、經濟部水利署、經濟部能源局、經濟部礦務局、經濟部工業局、經濟部商業司、經濟部法規委員會、經濟部中央地質調查所

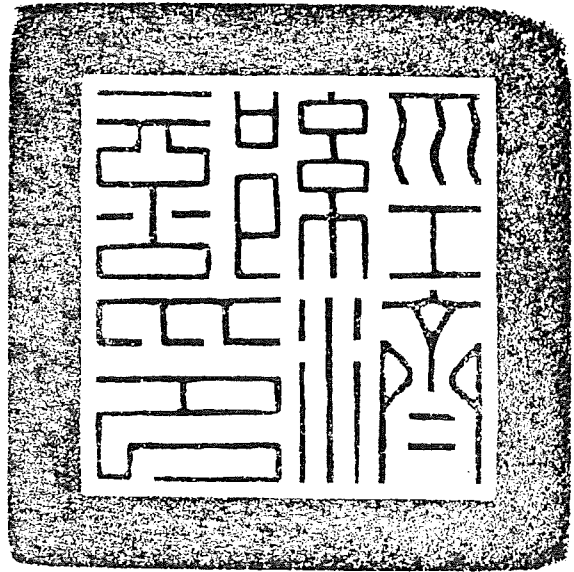
副本：



檔 號：  
保存年限：

## 經濟部 公告

發文日期：中華民國106年12月15日  
發文字號：經地字第10604606190號  
附件：如文



主旨：訂定「活動斷層地質敏感區（F0017六甲斷層）」，並自即日生效。

依據：地質法第五條第一項、地質敏感區劃定變更及廢止辦法第二條及第十三條第一項。

公告事項：訂定「活動斷層地質敏感區（F0017六甲斷層）」範圍圖詳如附件1~3，劃定計畫書得向臺南市政府、本部中央地質調查所閱覽，或逕自本部中央地質調查所全球資訊網站（網址：<http://www.moeacgs.gov.tw/main.jsp>）「地質法專區」下載電子檔



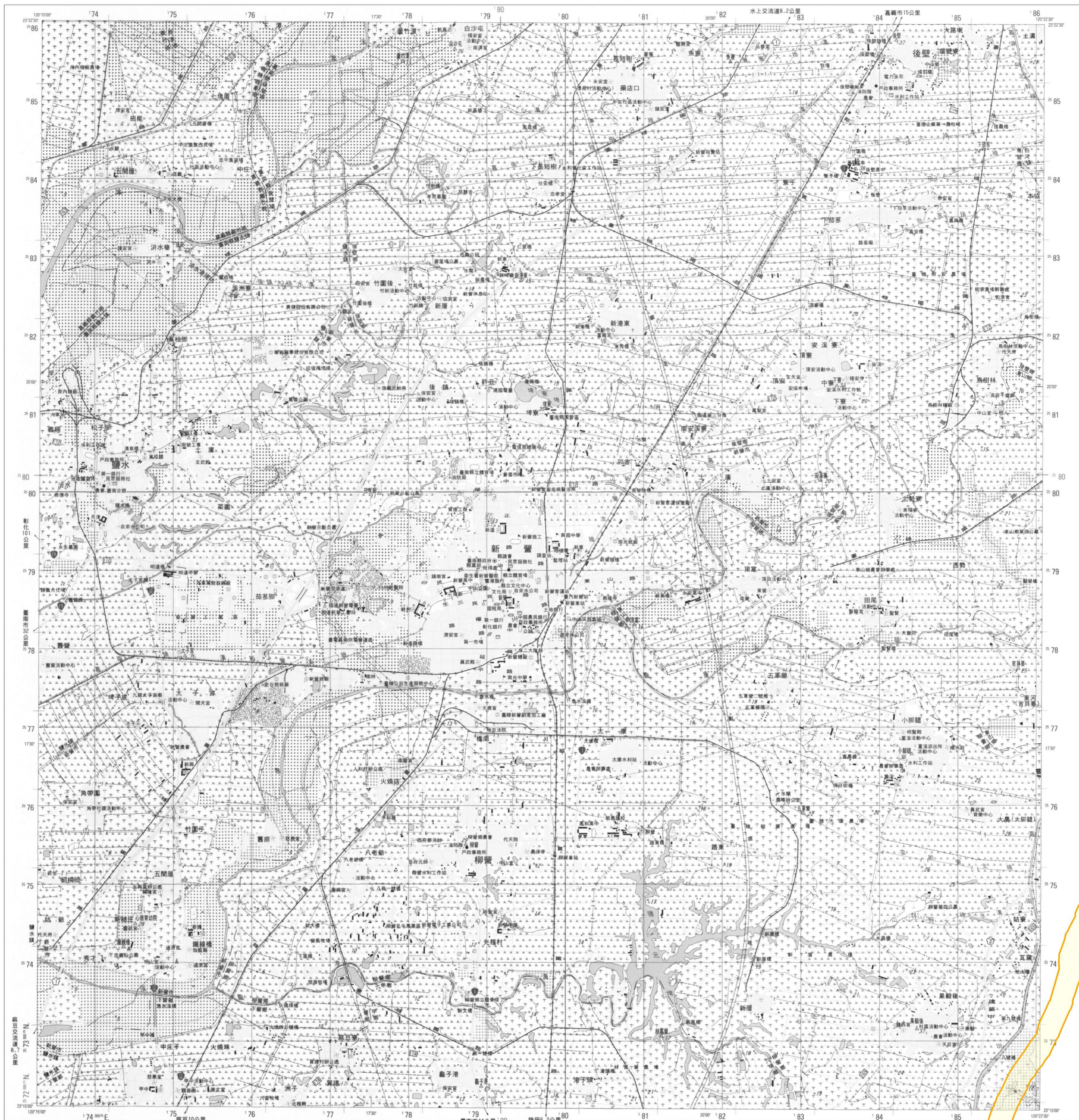
部長 沈榮津



# 活動斷層地質敏感區範圍圖

## F0017六甲斷層

【94191SW 新營】



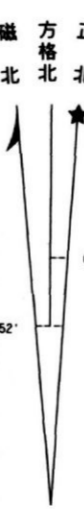
### 圖例

地質敏感區範圍

比例尺：二萬五千分之一



### 偏角圖



正北方向以圖幅中央經緯為準，磁北方向係民國八十九年平均磁偏角，每年磁偏角約0.5秒。

底圖：臺灣地區二萬五千分之一地形圖(第三版)

等高線間隔：首曲線10公尺，間曲線5公尺  
高程：自臺灣基隆平均海面為零公尺起算  
平面控制：採用聯勤總部測量署民國69年檢測三角點成果，以南投縣埔里鎮虎山三角點為原點  
地理坐標：虎山三角點東經120° 58' 25.9750" 北緯 23° 58' 32.3400"  
投影：橫麥卡脫投影，經差二度分帶，中央經線東經121°  
方格線：黑色數字之網為橫麥卡脫投影坐標系統1,000公尺方格  
藍色組網為TWD97系統1,000公尺方格  
主管機關：內政部  
協辦機關：國防部  
主辦機關：聯勤總部測量署  
編繪時間：中華民國89年9月聯勤四〇一廠實地測繪  
印刷時間：中華民國89年12月聯勤四〇一廠印刷



朴子 94194NE	蒜頭 94191NW	嘉義市 94191NE
義竹 94194SE	新營 94191SW	白河 94191SE
麻豆 94193NE	善化 94192NW	玉井 94192NE

地質敏感區劃定：經濟部

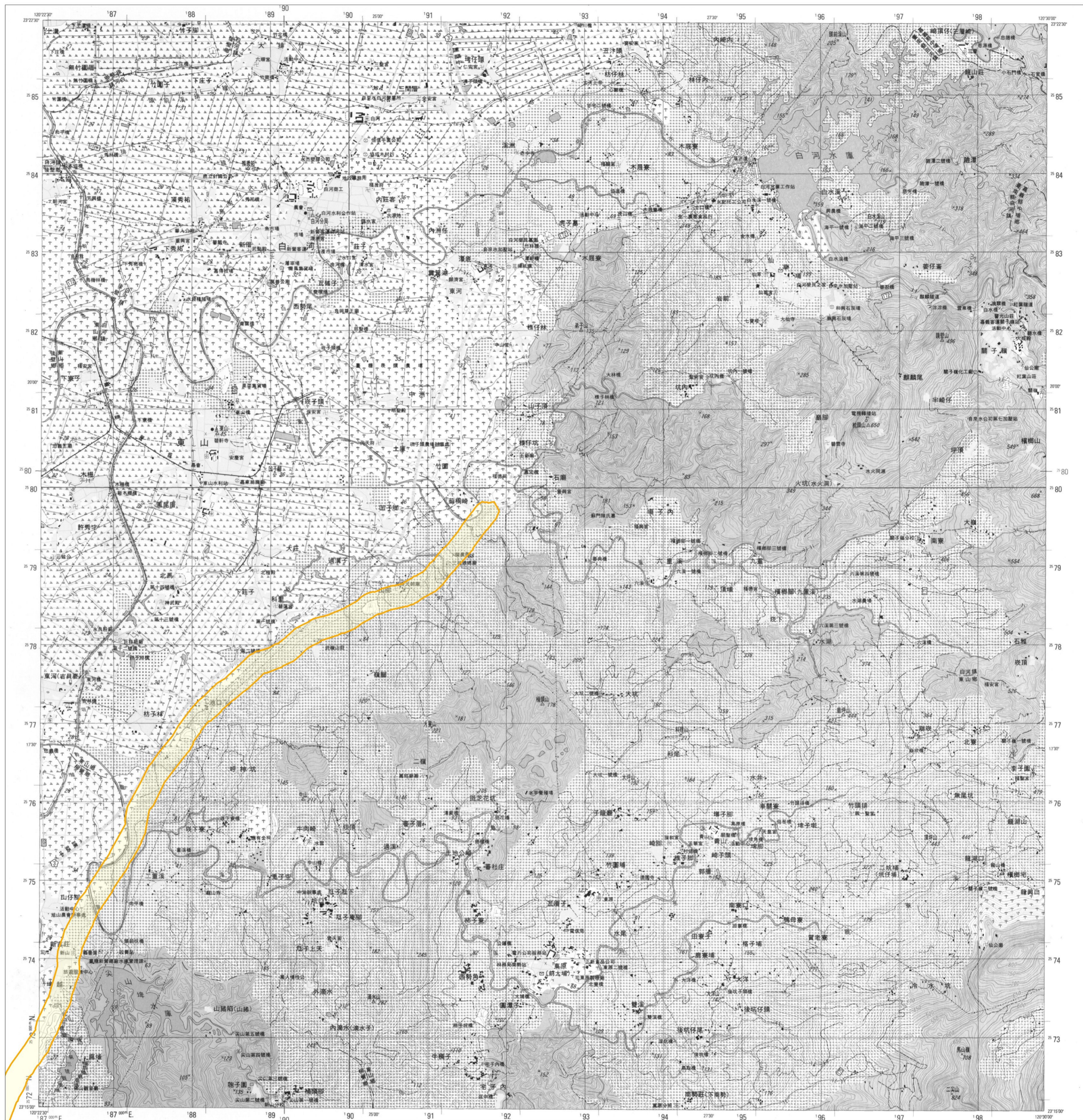
製圖年度：中華民國106年



# 活動斷層地質敏感區範圍圖

## F0017六甲斷層

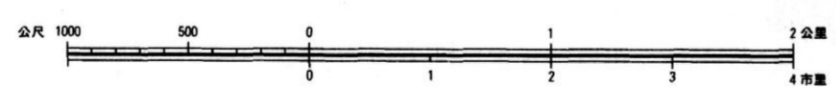
【94191SE 白河】



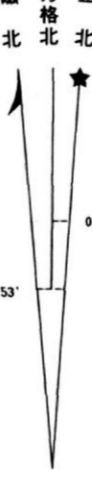
**圖例**  
地質敏感區範圍

底圖：臺灣地區二萬五千分之一地形圖(第三版)

比例尺：二萬五千分之一



偏角圖



正北方向以圖幅中央經線為準，磁北方向係民國八十九年平均近似值，每年磁變西移約2秒。

等高線間隔：首曲線10公尺，間曲線5公尺  
高程：自臺灣基準平均海面為零公尺起算  
平面控制：採用聯測補部測量署民國69年檢測三角點成果，以南投縣補里鎮虎子山三角點為原點  
地理坐標：虎子山三角點東經120°58'25.8750" 北緯23°58'32.3400"  
投影：橫麥卡脫投影，經差二度分帶，中央經線東經121°  
方格：黑色數字之線為橫麥卡脫投影坐標系統1,000公尺方格  
藍色縮繪為TMD97系統1,000公尺方格  
主管機關：內政部  
協辦機關：國防部  
主辦機關：聯測補部測量署  
編繪時間：中華民國89年9月聯測四〇一廠實地調繪  
印刷時間：中華民國89年12月聯測四〇一廠印刷



新盛 94191SW	白河 94191SE	大埔 95194SW
蒜頭 94191NW	嘉義市 94191NE	中埔 95194NW
善化 94192NW	玉井 94192NE	密枝 95193NW

地質敏感區劃定：經濟部

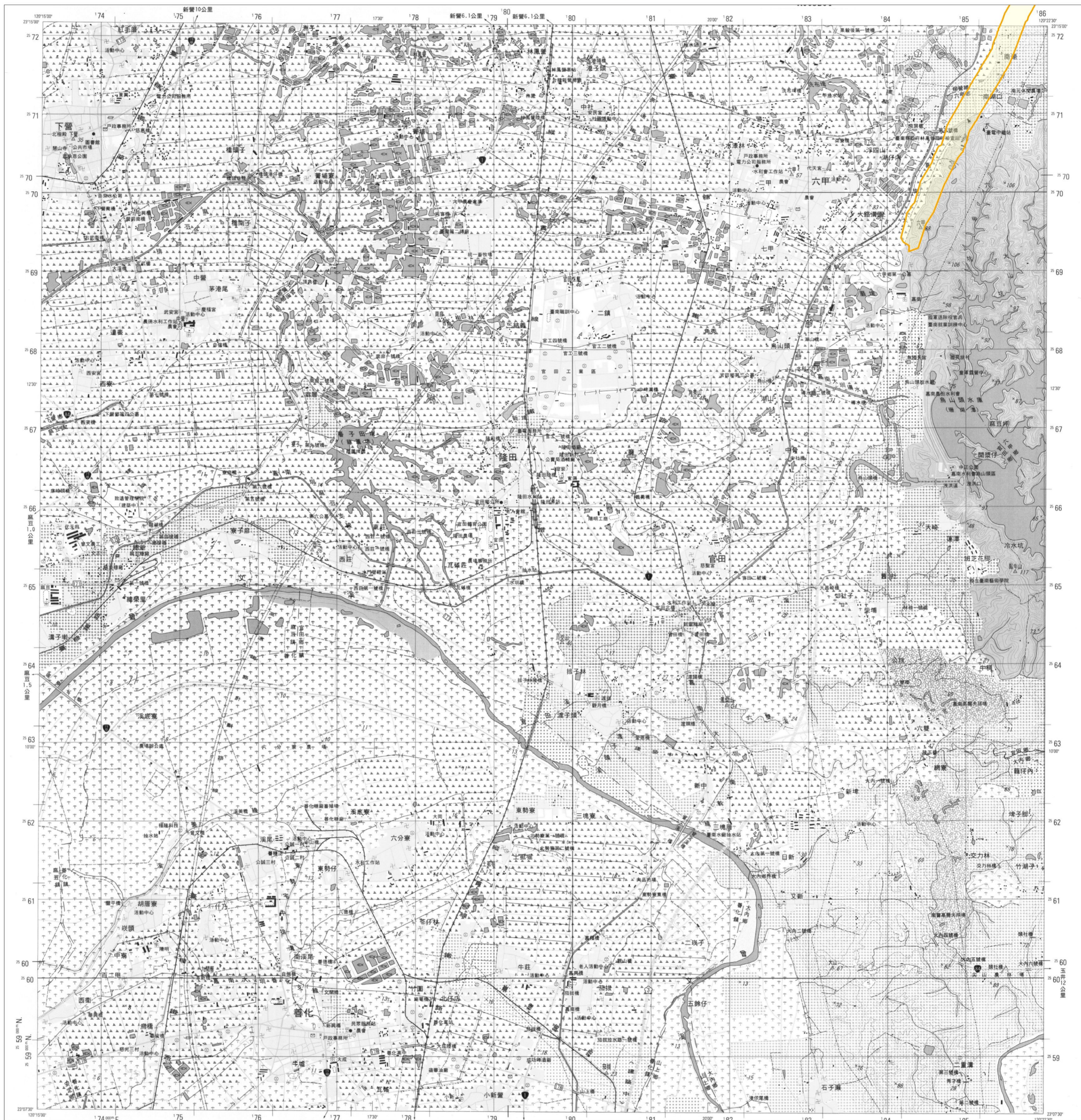
製圖年度：中華民國106年



# 活動斷層地質敏感區範圍圖

## F0017六甲斷層

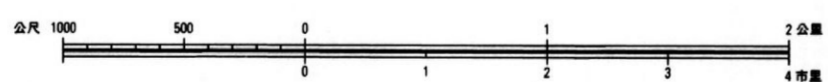
【94192NW 善化】



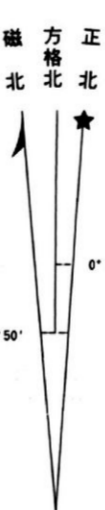
### 圖例

地質敏感區範圍

比例尺：二萬五千分之一



### 偏角圖



底圖：臺灣地區二萬五千分之一地形圖(第三版)

等高線間隔：首曲線10公尺，間曲線5公尺  
高程：自臺灣基隆平均海面為零公尺起算  
平面控制：採用聯勤總部測量署民國69年檢測三角點成果，以南投磁補星鎮虎子山三角點為原點  
地理坐標：虎子山三角點東經120°58'25.9750" 北緯23°58'32.3400"  
投影：橫麥卡脫投影，經差二度分帶，中央經線東經121°  
方格：黑色數字之線為橫麥卡脫投影坐標系統1,000公尺方格 藍色短線為TWD97系統1,000公尺方格  
主管機關：內政部  
協辦機關：國防部  
主辦機關：聯勤總部測量署  
編繪時間：中華民國89年9月聯勤四〇一廠實地編繪  
印刷時間：中華民國89年12月聯勤四〇一廠印刷



義竹 94194SE	新營 94191SW	白河 94191SE
麻豆 94193NE	善化 94192NW	玉井 94192NE
臺南市(北部) 94193SE	新化 94192SW	北寮 94192SE

地質敏感區劃定：經濟部

製圖年度：中華民國106年